

# MONTHLY MEMBERSHIP PROGRESS REPORT

STANDORT GERMANY

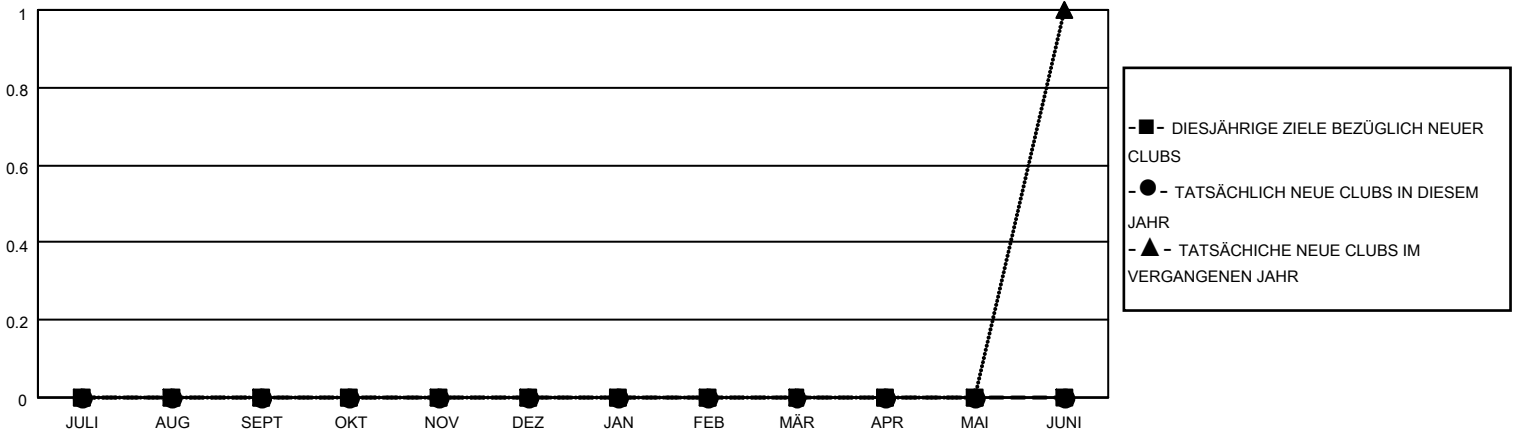
District 111WR

Results as of: 4/30/2022

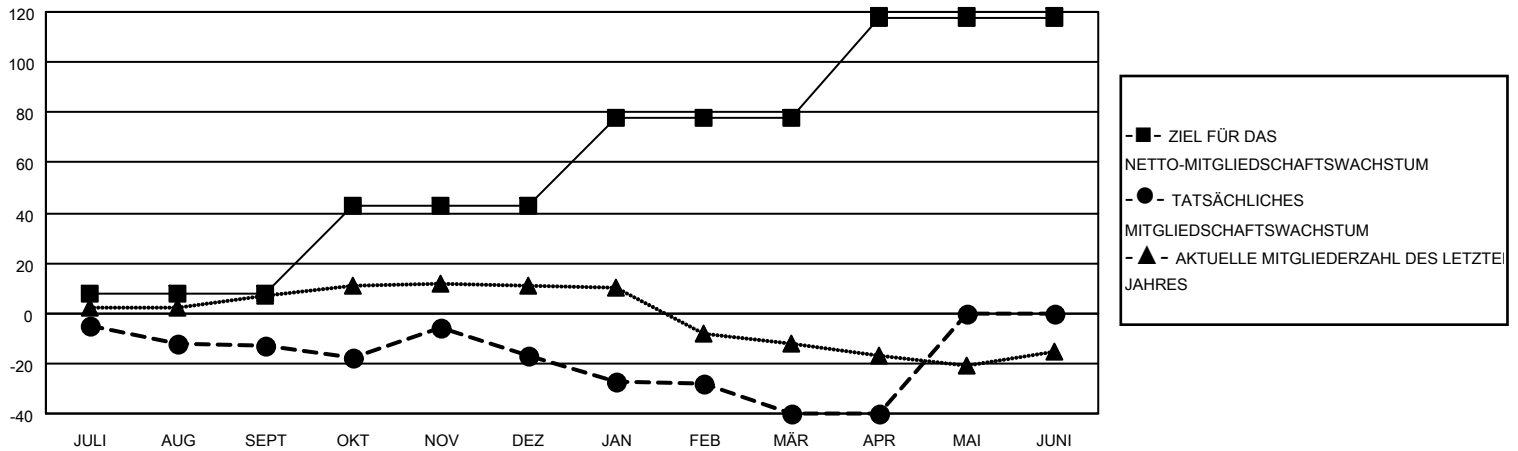
Clubs			
ERGEBNISSE FÜR 2021-2022			
QUARTAL	ZIEL NEUE CLUBS	NEUE CLUBS	AUFGELOSTE CLUBS
JULI/AUG/SEPT	0	0	0
OKT/NOV/DEZ	0	0	0
JAN/FEB/MÄR	0	0	0
APR/MAI/JUNI	0	0	0

Pro Mitglied			
ERGEBNISSE FÜR 2021-2022			
QUARTAL	ZIEL FÜR DAS NETTO-MITGLIEDERSCHAFTSWACHSTUM	TATSÄCHLICHES MITGLIEDERSCHAFTSWACHSTUM	AKTUELLE ANZAHL ABGEMELDETER MITGLIEDER (einschließlich Transfermitglieder)
JULI/AUG/SEPT	8	8	20
OKT/NOV/DEZ	35	23	27
JAN/FEB/MÄR	35	17	39
APR/MAI/JUNI	40	10	9

ZIELE UND TATSÄCHLICHE NEUE CLUBS KUMULATIV



ZIELE UND TATSÄCHLICHE MITGLIEDER KUMULATIV



ABGEMELDETE CLUBS: 0	35 VON 90 CLUBS HABEN 1 ODER MEHR NEUE MITGLIEDER AUFGENOMMEN	<u>GESCHLECHTERVERTEILUNG</u>	
<u>AUSGETRETENE MITGLIEDER</u>		MANN	2,747 (85.23%)
VERSTORBEN	39	FRAU	476 (14.77%)
CLUB AUFGELOST	0	NON BINARY	0 (0.00%)
SONSTIGES	56	PREFER NOT TO ANSWER	0 (0.00%)
<b>GESAMT</b>	<b>95</b>	GESAMTANZAHL DER MITGLIEDER IN EINER FAMILIENEINHEIT	
<a href="#">KLICKEN SIE HIER FÜR KUMULATIVE MITGLIEDERSCHAFTSDATEN</a>		FAMILIENMITGLIEDER, DIE NUR DIE HÄLFTE DER INTERNATIONALEN BEITRÄGE ZAHLEN	
		5	